

トラブルと対処方法

「故障かな？」と思ったときは、修理を依頼される前に以下の点をご確認ください

フタが開かない（途中までしか開かない）

確認

- A スイッチが「OFF」になってませんか？
- B 電池交換ランプが点滅してませんか？
- C 電池の向きは間違ってますか？
- D 開閉ユニットが正しく設置されてますか？
- E 廃棄物が引っかかってませんか？

対処方法：

- A スイッチを「ON」にする
- B 新しい電池に交換する
- C 電池を正しく入れる
- D 開閉ユニットを正しく取り付ける
- E 廃棄物を取り除く

フタが閉まらない

確認

- A 廃棄物が引っかかってませんか？
- B センサーに直射日光が当たってませんか？

対処方法：

- A 廃棄物を取り除く
- B センサーに直射日光が当たると誤作動する恐れがあるので、直射日光から避ける

フタが勝手に開く

原因：

- A センサーの上に障害物はありませんか？
- B センサーがペーパーホルダーなどで影になってませんか？
- C センサーの表面が汚れてませんか？

対処方法：

- A 廃棄物を取り除く
- B 本体の置く場所を移動する
- C 汚れを取り除く

商品仕様

寸法	幅445×奥行150×高さ460（mm）
本体重量	約2kg（乾電池を除く）
容量	約15L
使用電源	単2アルカリ乾電池4本
電池寿命	60回/日で約4か月 ※アルカリ電池使用時の値であり、電池メーカー、使用頻度により異なる
感知距離	センサーより約100～150mm ※対象物に若干異なる
使用温度範囲	0～40℃

ノンタッチサニタリーボックス取扱い説明書

本製品を快適に、また安全にお使いいただくために本書を良くお読みになり正しく安全にお使いください。
ご使用前に「使用安全上のご警告及び注意事項」を必ずお読みになってください。
お読みになった後は、取出しやすい場所に大切に保管してください。

使用安全上のご警告及び注意事項 安全にお使いいただくために、必ずお守りください



警告

絶対に分解・修理・改造は行わないでください。
タバコなどの火気類を投じたりしないでください。
お手入れの際、メカユニットには直接水をかけたり、洗ったりしないでください。
屋外や浴室などの場所に設置しないでください。



注意

便座から立ち上がる際等に、本体をつかんだり体重をかけたりしないでください。
本品の上に物を置いたり、強い衝撃を与えないでください。
シンナー、ベンジン、酸性、アルカリ性洗剤、クレンザー（磨き粉）アルコールを含んだ掃除道具は
本品を傷めるので使わないでください。
お手入れの際は、必ず電源スイッチを切ってください。
機器は定期的に点検してください。

商品各部の名前

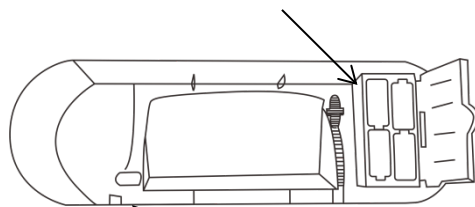
フタ（内フタ）



開閉センサー

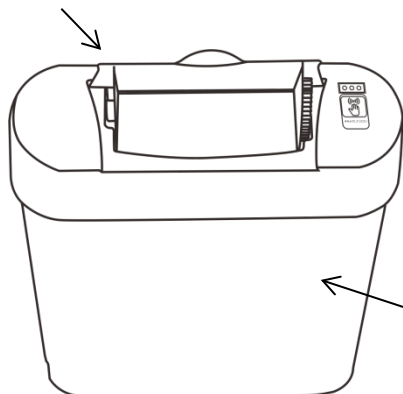
緑：電池残量ランプ
赤：電池交換ランプ

電池ボックス



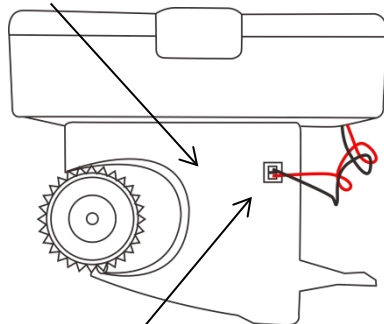
本体カバー

本体カバー（上部）



本体ボックス
（下部）

モーターセット

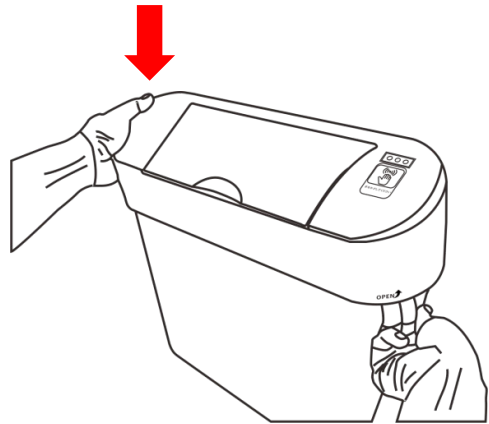


電源スイッチ

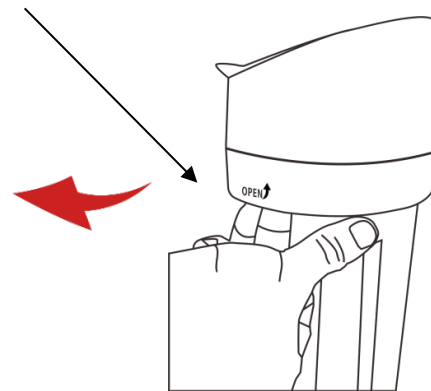
本体カバー（上部フタ） 取り外し方法 安定した平らな場所で準備を行ってください。

① 本体カバーの左側を押さえ、OPENシールの少し右側へ指を差し込みます。

※ポイント
左側を支えることで、本体が安定する為作業がしやすくなります。

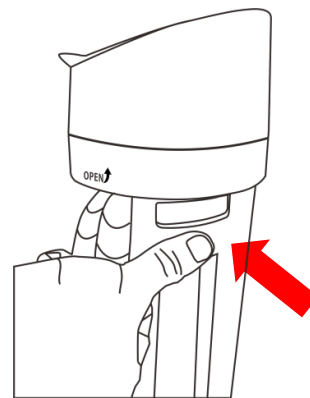
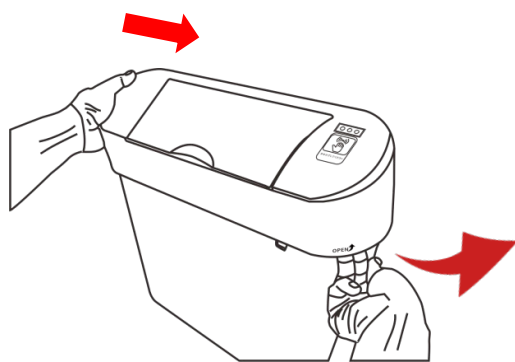


※重要
蓋と本体のすき間をしっかりと埋めるようになるべく奥まで指を差し込む



② 右手親指で下部ボックスを支えながら、差し込んだ指で上に引き上げます。

※ポイント
左側を押さえる際、右方向（センサー側）へ押すと外れやすくなります。



※ポイント
引き上げる際、親指で押しながら差し込んだ指を引き上げると簡単です。

※注意 取り外す際、指を怪我しないように十分に注意して下さい

電池を入れる・交換する

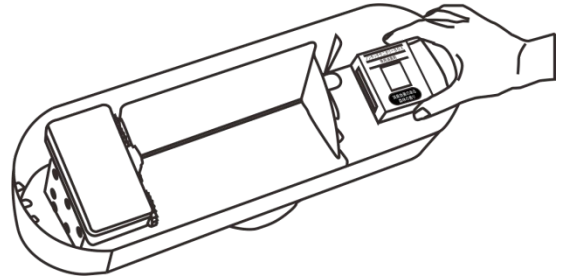
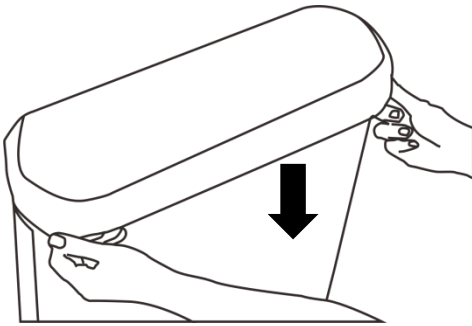
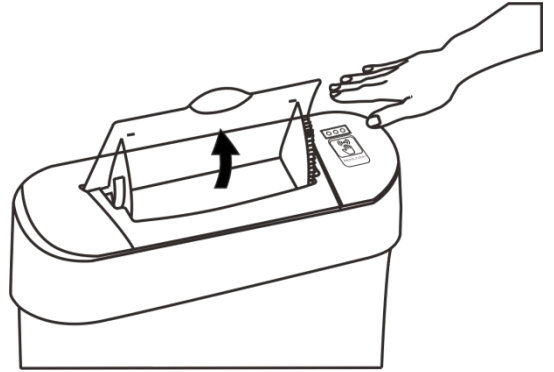
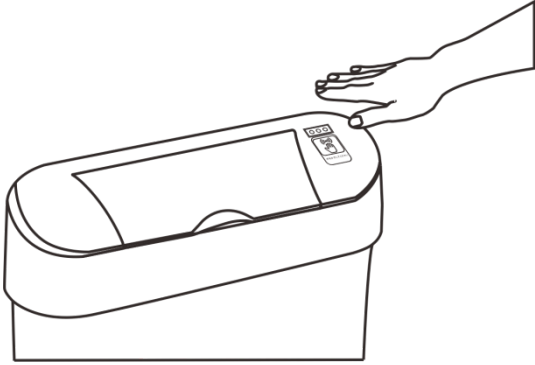
- ・本体カバーを取り外す時は、本体カバー側面の [open]シールがある側に手を差し込み本体カバーを取り外す。
- ・スイッチを「OFF」にする。
- ・電池ボックスのフタを開け、表示に従い正しい向きに電池（単2アルカリ電池4本）を入れる。
- ・電池ボックスを閉める。
- ・スイッチを「ON」にする。（電池量が充分の時、センサー内のランプは緑色に点灯します。）

電池交換時期

* 電池交換：センサー内のランプが赤点灯を始めたら電池寿命の目安です。

ご使用方法

- ・センサーに手をかざすとフタが開きます。（センサー感知距離：100—150mm）
- ・フタが全開し、廃棄物を受け皿においてください。
- ・フタは約5秒で自動に閉まります。
- * 開閉部に指などを挟まないようにご注意ください。



カバーを外して消臭ゴミ袋を図のようにセット専用サイズなのでピタッと簡単に装着できます。消臭効果があるので回収から廃棄などのニオイ対策にも万全です。

消臭剤シートを箱および包装ビニールから取出し、中心部を指で押します。シート内に液体（消臭剤）が広がったらシートを箱に戻し両面テープでカバー内側に貼り付けます。
※1箱で約4週間

使用時にご注意事項

- * センサー部分に強い衝撃を与えないでください。（センサーの故障やメカユニットの脱落の恐れがあります。）
- * センサーの上にトイレトーパーやほかのもの等を置かないでください。またセンサーにガムなどの異物が付着している場合は、取り除いて下さい。（常に感知した状態となり、電池の消耗や動作不良、故障の原因となります。）

お手入れ方法

- * 中性洗剤除菌剤を染み込ませた柔らかいクロスでふき取して下さい。

お手入れの際の注意事項

- * 必ず、電源スイッチを「OFF」にした状態で行って下さい。
- * 電池ボックス モーターセットには絶対に水がかからないようにご注意ください。
- * 酸性、アルカリ性、磨き粉を含んだ清掃道具を使わないでください。